

信連の概要

会員数

(単位:会員)

区分	22年3月末	23年3月末
正会員	14	12
准会員	58	57
合計	72	69

役員

(平成23年7月)

経営管理委員会

■会長
 渡邊 邦 壽
■副会長
 伊藤 秀 憲

経営管理委員

佐藤 洋 佐藤 紘 一
 高瀬 澄 旺 衛藤 俊 弘
 加藤 義 雄

理事会

■代表理事 秋國 崇 己
■代表理事専務 嶺 正 見
■常務理事 多嶋田 明

監事会

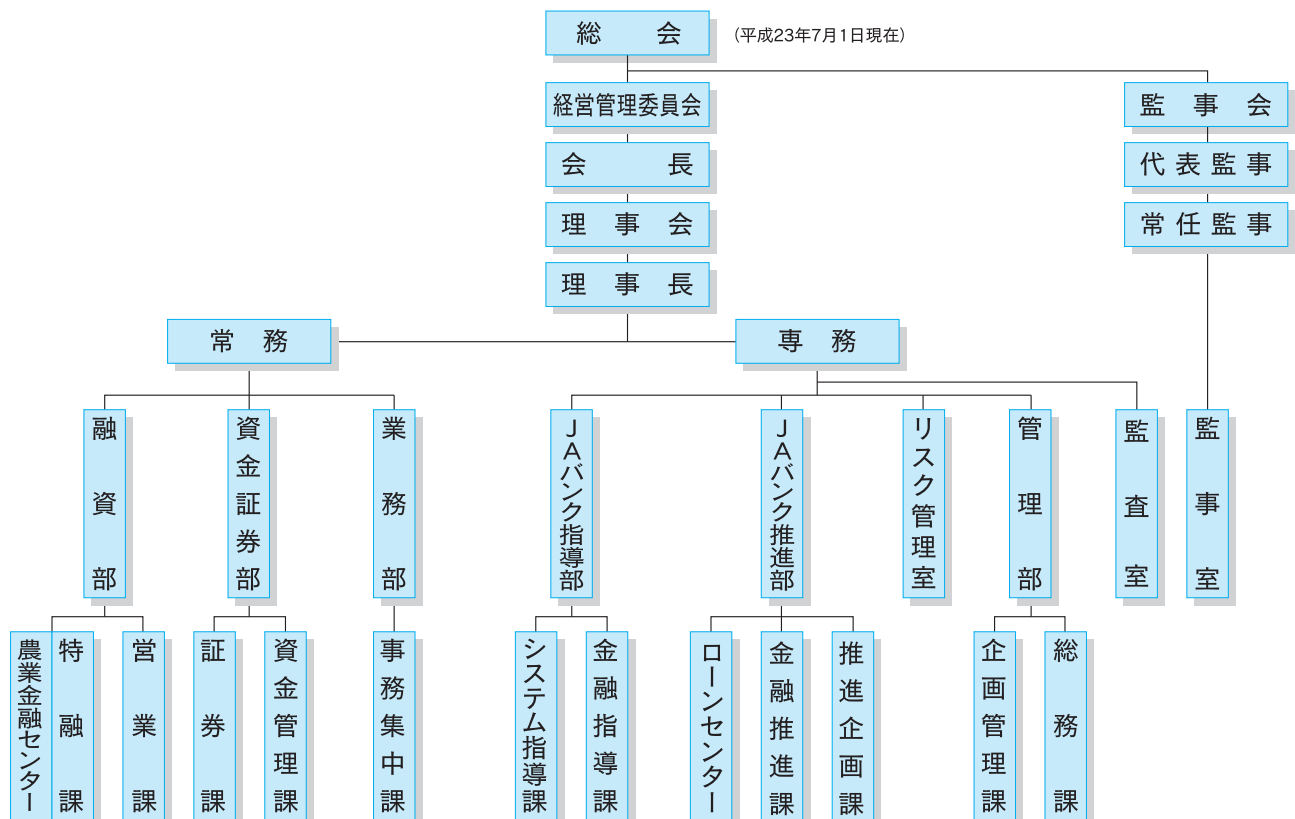
■代表監事 阿南 英 三
■監事 矢羽田 正 豪
■員外監事 小川 芳 嗣
■常任監事 平川 美智夫

職員

(単位:人)

区分	22年3月末	23年3月末
職員	94	88

機構図



■ 特定信用事業代理業者の状況

該当する取引はありません。

■ 店舗等のご案内

店舗一覧

(平成23年3月31日現在)

店舗名	所在地	代表電話番号
本所	大分市舞鶴町一丁目4番15号	097-538-6385

自動化機器の設置状況

ATM(現金自動預入・支払機)、CD(現金自動支払機)の設置台数

(平成23年3月31日現在)

		設置台数	
		店舗内	店舗外
農協設置	CD	1	0
	ATM	68	61
信連設置	CD	0	0
	ATM	1	3

協同会社

(平成23年3月31日現在)

名称	所在地	設立年月日	資本金	当会出資比率	業務内容
(株)九州地区 農協オンライン センター	福岡市南区横手 2-13-35	昭和52年 10月1日	85億円	13.9%	九州7県JA・信連の信用事業に関する情報処理システムの開発・保守・運用

